

# TOSIBOX

## 610, 650, 670, 675, 695 Hızlı Başlangıç Kılavuzu

Copyright © Tosibox Oy, 2023

### 1 TOSIBOX® Node'nuzu Key ile Eşleştirme

1. 9-50 V DC çalışma voltajını Node'a bağlayın ve 1 dakika bekleyin.
2. Node'un USB portuna takın. Key üzerindeki LED söndüğünde (yaklaşık 10 saniye sonra) eşleştirme tamamlanır ve Key 'i USB bağlantı noktasından çıkarabilirsiniz.
3. İnternete Ethernet bağlantısı kullanarak bağlanıyorsanız **3a** 'ya veya kablosuz bağlantı kuruyorsanız **3b** 'ye gidin. Düğümleri mevcut DHCP istemcisi olarak dağıtıyorsanız

### 2 Router Kurulum

1. Ethernet kablosunu TOSIBOX® Node'un LAN portuna ve kablonun diğer ucunu bilgisayarınızın LAN portuna bağlayın..
2. Cihazınızı kurmak için tarayıcınızda 10.10.10.254 adresini ziyaret edin.
3. "admin" hesabını kullanarak oturum açın. Şifre Node'un alt kısmından bulunabilir.
4. TOSIBOX® Node'un çalışması için bir İnternet bağlantısına ihtiyacı vardır. Geniş bant ağlara (ethernet) dağıtılıyorsa **3a** 'ya veya kablosuz bağlantıya dağıtılıyorsa **3b** 'ye gidin.

! İnternete bağlı olduğunuzda cihaz yazılımını hemen güncelleyin. Setting > Software update bölümüne gidin. Cihaz için kullanılabilir bir yazılım güncellemesi varsa, Start software update öğesine tıklayarak güncellemeyi başlatın.

### 3a Ethernet bağlantısı kullanarak internete bağlanın

1. TOSIBOX® Node'unuzu WAN portundan sabit bir Ethernet kablosu ile internete bağlayın.
2. Node'un ön plakasında WAN ETH LED'i yandığında İnternet bağlantısı çalışıyor demektir. Işık yanmıyorsa, olası bağlantı sorunlarını araştırın.

### 3b Kablosuz bağlantı kurulum

Dahili Modem (670, 675 ve 695) kullanarak cihazı internete bağlayın  
Cihazı dahili bir Modem ile İnternet'e bağlayabilirsiniz. SIM kartı takmadan veya çıkarmadan önce cihazın güç kaynağının bağlantısını kesin.

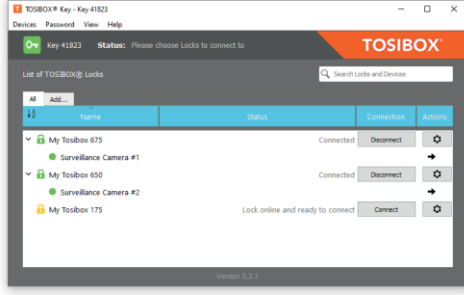
1. Anteni takın
2. Bir SIM kart takın
3. Network > Internal Modem öğesini seçin ve mobil operatör ayarlarınıza göre APN'yi doldurun. Gerekirse PIN kodunu girin. Save 'e tıklayın.



Cihazı kablosuz LAN kullanarak İnternet'e bağlayın (650, 675 ve 695)

1. WLAN antenini cihaza takın.
2. Cihaza servis bağlantısını açın ve kimlik bilgilerinizle oturum açın.
3. "Network > WLAN" bölümünden kablosuz LAN ayarlarını yapılandırın.
4. Cihazın ön plakasında WAN WIFI LED'i yandığında WLAN bağlantısı çalışıyor demektir.

! Antenleri ortogonal düzende, yani birbirleri arasında 90 derecelik açı oluşturacak şekilde yerleştirin.

Key yazılımını yüklemek için, TOSIBOX® Key'i bilgisayarınızın USB portuna takın.



TOSIBOX® Key kullanıcı arayüzü, Key ile eşleşen tüm Node'ları ve bunlara bağlı ağ cihazlarını gösterir. Daha fazla seçenek için  veya  ögesine tıklayın.



Node internete bağlıdır ve Key'in Node ile uzaktan bağlantısı vardır.



Node internete bağlıdır, ancak Key'in Node ile uzaktan bağlantısı yoktur.



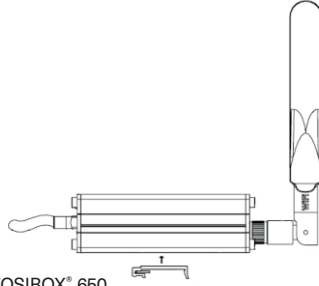
Node internete bağlı değil.

# TOSIBOX

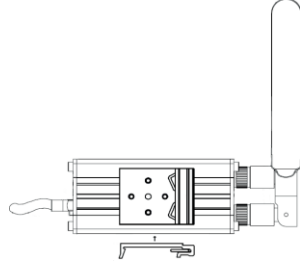
DIN-Ray adaptörünü resimde gösterildiği gibi muhafaza yuvaları arasında herhangi bir konuma monte edin. Paket içinde verilen vidaları kullanın.



TOSIBOX® 610



TOSIBOX® 650



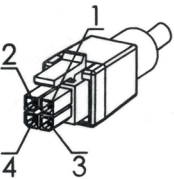
TOSIBOX® 670, 675 ve 695

## UYGUNLUK BEYANI

Tosibox Oy, 610, 650, 670, 675 ve 695 tipi telsiz ekipmanlarının 2014/53/EU sayılı Direktif ile uyumlu olduğunu beyan eder. AB uygunluk beyanının tam metnine <https://www.tosibox.com/tosibox-for-sites> adresinden ulaşabilirsiniz.

Patented, incl. US8831020, US9900178, US14/119753, US14/39015

## Power plug



1. Power / +VDC
2. GND / 0 VDC
3. Digital Input
4. Digital Output

## FEDERAL İLETİŞİM KOMİSYONU GİRİŞİM BİLDİRİMİ

Bu cihaz FCC kurallarının 15. bölümüne uygundur. Çalıştırma aşağıdaki iki koşula tabidir: (1) Bu cihaz zararlı parazite neden olamaz ve (2) bu cihaz, istenmeyen çalışmaya neden olabilecek parazit dahil olmak üzere alınan her türlü paraziti kabul etmelidir. FCC Dikkat: Uyumluluktan sorumlu tarafça açıkça onaylanmayan herhangi bir değişiklik veya modifikasyon, kullanıcının bu ekipmanı çalıştırma yetkisini geçersiz kılabilir.

FCC: TOSIBOX® 610 ve 695 için geçerli değildir  
TOSIBOX® 650 FCC ID: 2AHCNLOCK675  
TOSIBOX® 670 FCC ID XMR201807EG06A içerir  
TOSIBOX® 675 FCC ID: 2AHCNLOCK675  
XMR201807EG06A içerir

Bu telsiz cihazı, her bir anten tipi için izin verilen maksimum kazanç ve gerekli anten empedansı belirtilerek aşağıda listelenen harici anten tipleriyle çalışacak şekilde test edilmiştir. Bu listede yer almayan ve söz konusu tip için belirtilen maksimum kazançtan daha yüksek bir kazanca sahip anten tiplerinin bu cihazla kullanılması kesinlikle yasaktır.

TOSIBOX® 650 ve 675: Wi-Fi tek kutuplu anten, 50 ohm, maksimum tepe kazancı 3,5 dBi.

Bu ekipman, anten ile kullanıcı veya çevredekiler arasında en az 20 cm mesafe olacak şekilde kurulmalı ve çalıştırılmalıdır.



FCC: TOSIBOX® 610 için geçerli değildir  
FCC ve RCM: TOSIBOX® 695 için geçerli değildir

Destek'i ziyaret edin, kullanım kılavuzunu indirin  
[www.tosibox.com/support](http://www.tosibox.com/support)